

Cápsula 3: Tecnologías Emergentes: RA e IA



Les invitamos a explorar cada una de las secciones de la infografía.



Presentación de la
propuesta



Exploradores con
LENS



Sobre Inteligencia
Artificial



Uniendo lo físico y
virtual



Sobre Realidad
Aumentada



Documentación
Pedagógica





1 Jugamos con nuestros Celus - Exploradores con LENS.



2 **IA** - Conceptualización - Desafíos - Herramientas

3 RECREO 

4 Jugamos con nuestros Celus - Uniendo lo físico y lo virtual - Códigos QR.

5 **RA** - Conceptualización - Desafíos - Herramientas

6 Ideas de integración. Portafolio Digital



Les invitamos a explorar con Google Lens. En sus mesas, encontrarán varios objetos diferentes. Durante los próximos 10 minutos, les desafiamos a mirar detenidamente cada objeto, explorar todas sus partes y probar las posibilidades que Google Lens les brinda. Registren la mayor cantidad de objetos y descubrimientos en la planilla. .



¿Qué es GOOGLE LENS?



Por qué es Tecnología Emergente



¿Cómo lo instalo?



Algunos usos



Experimentar





SOBRE LA IA

conceptos y reflexiones



1. Aprendizaje automático (machine learning / deep learning)

técnicas que permiten a los sistemas aprender de datos y mejorar sus capacidades con el tiempo. Implica el uso de algoritmos y modelos que pueden ajustarse automáticamente a medida que se les proporciona más información.





- Sesgos en los datos de entrenamiento pueden resultar en discriminación o prejuicio.
- Cuestiones de privacidad y seguridad de datos.
- Transformación de la forma en que se crean y consumen contenidos culturales. Desafío a la autoría y originalidad.



¿Qué es la Inteligencia Artificial?

Hace referencia al diseño y desarrollo de sistemas informáticos con el objetivo de crear máquinas que imiten la inteligencia humana para realizar tareas, con la posibilidad de ir mejorando sus capacidades conforme van recopilando información. Utilizan algoritmos modelos y técnicas de aprendizaje automático para analizar y procesar datos y tomar decisiones basadas en patrones y reglas.

La inteligencia artificial generativa (IAG) es una rama de la inteligencia artificial que se enfoca en la generación de contenido original a partir de datos existentes.

Esta tecnología utiliza algoritmos y redes neuronales avanzadas para aprender de textos e imágenes, y luego generar contenido nuevo y único.



- **Filtros de correo** no deseado que mejoran con el tiempo.
- Sistemas de **Recomendación** de Netflix: utiliza algoritmos de aprendizaje automático para recomendar películas y programas de televisión personalizados a los usuarios según su historial de visualización y preferencias.
- **Detección de Fraudes Financieros:** Los bancos emplean el aprendizaje automático para identificar patrones de fraude en las transacciones financieras. El sistema analiza el historial del cliente y las transacciones para detectar actividades sospechosas.



Los sí y los no

SÍ

- ✓ Hace repensar nuestras prácticas
- ✓ Genera ideas para la escritura
- ✓ Adapta contenidos
- ✓ Hace traducciones, resúmenes, glosarios, etc.

NO

- 🚫 No es neutral (sesgos)
- 🚫 No es buscador web
- 🚫 No expresa ironía, sarcasmos, chistes.
- 🚫 No capta sentidos o intenciones



En nuestra vida cotidiana

Asistentes de voz

Posibilita la interacción con los usuarios a través de comandos de voz. Por ej. Siri o Alexa

Monitoreo en RRSS

El algoritmo de las Redes: Tanto las notificaciones como los contenidos que visualizas están predispuestos por IA.

Los Smartphones

A través de los asistentes de voz, la cámara con identificación facial y el correo electrónico que selecciona el SPAM,

GPS y geolocalización

Google Maps o Waze utilizan IA para informar en tiempo real el estado de los caminos y del tránsito.

El Internet de las cosas

Objetos con sensores y software que intercambian datos con otros dispositivos con el objetivo de optimizar procesos en el hogar, las ciudades, la industria.

Compras por la web

La personalización de las compras a partir de identificación de patrones de consumo y de búsquedas realizadas,



SOBRE LA IA

conceptos y reflexiones



2. Redes Neuronales

Modelo computacional que permite simular el comportamiento del cerebro humano. La estructura incluye una capa de entrada, una o varias ocultas y una de salida. Reconocen patrones, procesan imágenes y lenguaje natural. Crean modelos.





- Uso indebido de las RNAs en la creación de contenido engañoso o peligroso.
- Desplazamiento de empleos en industrias que dependen de tareas repetitivas.
- Impacto en la creación de arte cuestionando la originalidad.



- **Deep Dream de Google:** transforma imágenes convencionales en composiciones psicodélicas y artísticas. Las RNAs identifican patrones y formas en las imágenes y los exageran, creando efectos visuales únicos
- En **videojuegos**, las RNAs se utilizan para crear personajes no jugadores (NPCs) más inteligentes y realistas. Por ejemplo, en el juego "Alien: Isolation", el xenomorfo utiliza una RNA para adaptarse a las decisiones del jugador y cazar de manera más efectiva.



En nuestra vida cotidiana

Asistentes de voz

Posibilita la interacción con los usuarios a través de comandos de voz. Por ej. Siri o Alexa

Monitoreo en RRSS

El algoritmo de las Redes: Tanto las notificaciones como los contenidos que visualizas están predispuestos por IA.

Los Smartphones

A través de los asistentes de voz, la cámara con identificación facial y el correo electrónico que selecciona el SPAM,

GPS y geolocalización

Google Maps o Waze utilizan IA para informar en tiempo real el estado de los caminos y del tránsito.

El Internet de las cosas

Objetos con sensores y software que intercambian datos con otros dispositivos con el objetivo de optimizar procesos en el hogar, las ciudades, la industria.

Compras por la web

La personalización de las compras a partir de identificación de patrones de consumo y de búsquedas realizadas,



Los sí y los no

SÍ

- ✓ Hace repensar nuestras prácticas
- ✓ Genera ideas para la escritura
- ✓ Adapta contenidos
- ✓ Hace traducciones, resúmenes, glosarios, etc.

NO

- ☹ No es neutral
- ☹ No es buscador web
- ☹ No expresa ironía, sarcasmos, chistes.
- ☹ No capta sentidos o intenciones



¿Qué es la Inteligencia Artificial?

Hace referencia al diseño y desarrollo de sistemas informáticos con el objetivo de crear máquinas que imiten la inteligencia humana para realizar tareas, con la posibilidad de ir mejorando sus capacidades conforme van recopilando información. Utilizan algoritmos modelos y técnicas de aprendizaje automático para analizar y procesar datos y tomar decisiones basadas en patrones y reglas.

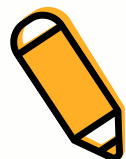
La inteligencia artificial generativa (IAG) es una rama de la inteligencia artificial que se enfoca en la generación de contenido original a partir de datos existentes.

Esta tecnología utiliza algoritmos y redes neuronales avanzadas para aprender de textos e imágenes, y luego generar contenido nuevo y único.



SOBRE LA IA

conceptos y reflexiones



3. Procesamiento de Lenguaje Natural

Es la capacidad de las máquinas para comprender, interpretar y generar lenguaje humano.





- **Chatbots de Atención al Cliente:** basados en NLP para brindar asistencia al cliente en línea. Estos chatbots pueden responder preguntas, resolver problemas y ofrecer información sobre productos o servicios.
- **Traducción Automática:** Servicios como Google Translate utilizan NLP para traducir texto y discurso entre idiomas. Esto facilita la comunicación internacional y la comprensión de contenidos en diferentes lenguas.



Los sí y los no

SÍ

- ✓ Hace repensar nuestras prácticas
- ✓ Genera ideas para la escritura
- ✓ Adapta contenidos
- ✓ Hace traducciones, resúmenes, glosarios, etc.

NO

- ☹ No es neutral
- ☹ No es buscador web
- ☹ No expresa ironía, sarcasmos, chistes.
- ☹ No capta sentidos o intenciones



En nuestra vida cotidiana

Asistentes de voz

Posibilita la interacción con los usuarios a través de comandos de voz. Por ej. Siri o Alexa

Monitoreo en RRSS

El algoritmo de las Redes: Tanto las notificaciones como los contenidos que visualizas están predispuestos por IA.

Los Smartphones

A través de los asistentes de voz, la cámara con identificación facial y el correo electrónico que selecciona el SPAM,

GPS y geolocalización

Google Maps o Waze utilizan IA para informar en tiempo real el estado de los caminos y del tránsito.

El Internet de las cosas

Objetos con sensores y software que intercambian datos con otros dispositivos con el objetivo de optimizar procesos en el hogar, las ciudades, la industria.

Compras por la web

La personalización de las compras a partir de identificación de patrones de consumo y de búsquedas realizadas,



¿Qué es la Inteligencia Artificial?

Hace referencia al diseño y desarrollo de sistemas informáticos con el objetivo de crear máquinas que imiten la inteligencia humana para realizar tareas, con la posibilidad de ir mejorando sus capacidades conforme van recopilando información. Utilizan algoritmos modelos y técnicas de aprendizaje automático para analizar y procesar datos y tomar decisiones basadas en patrones y reglas.

La inteligencia artificial generativa (IAG) es una rama de la inteligencia artificial que se enfoca en la generación de contenido original a partir de datos existentes.

Esta tecnología utiliza algoritmos y redes neuronales avanzadas para aprender de textos e imágenes, y luego generar contenido nuevo y único.



- Heredar prejuicios y sesgos del lenguaje humano. Esto puede llevar a un trato injusto o discriminatorio hacia grupos de personas.
- Utilizarse para crear contenido que imita la escritura y el habla de personas reales. Esto plantea preocupaciones éticas en relación con la suplantación de identidad, lo que podría resultar en fraudes, extorsiones o engaños.



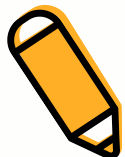
SOBRE LA IA

conceptos y reflexiones



4. Big Data

Materia prima de la IA. Almacenamiento y procesamiento de grandes cantidades de datos estructurados, semiestructurados y no estructurados.





- Cuestiones de privacidad y seguridad de datos.
- Aumento del poder corporativo (preocupaciones éticas y políticas sobre el control e influencia)
- Pueden contener sesgos.



Los sí y los no

SÍ

- ✓ Hace repensar nuestras prácticas
- ✓ Genera ideas para la escritura
- ✓ Adapta contenidos
- ✓ Hace traducciones, resúmenes, glosarios, etc.

NO

- 🚫 No es neutral
- 🚫 No es buscador web
- 🚫 No expresa ironía, sarcasmos, chistes.
- 🚫 No capta sentidos o intenciones



- **Motor de Recomendación de Contenido:** analizan las preferencias de los usuarios y recomendar contenido relevante.
- **Seguridad Cibernética:** analizar patrones y detectar amenazas de seguridad cibernética de manera proactiva.
- **Cuidado de la Salud:** El análisis de grandes conjuntos de datos de registros médicos puede ayudar a identificar tendencias de salud, enfermedades y tratamientos más efectivos.



En nuestra vida cotidiana

Asistentes de voz

Posibilita la interacción con los usuarios a través de comandos de voz. Por ej. Siri o Alexa

Monitoreo en RRSS

El algoritmo de las Redes: Tanto las notificaciones como los contenidos que visualizas están predispuestos por IA.

Los Smartphones

A través de los asistentes de voz, la cámara con identificación facial y el correo electrónico que selecciona el SPAM,

GPS y geolocalización

Google Maps o Waze utilizan IA para informar en tiempo real el estado de los caminos y del tránsito.

El Internet de las cosas

Objetos con sensores y software que intercambian datos con otros dispositivos con el objetivo de optimizar procesos en el hogar, las ciudades, la industria.

Compras por la web

La personalización de las compras a partir de identificación de patrones de consumo y de búsquedas realizadas,



Los sí y los no

SÍ

- ✓ Hace repensar nuestras prácticas
- ✓ Genera ideas para la escritura
- ✓ Adapta contenidos
- ✓ Hace traducciones, resúmenes, glosarios, etc.

NO

- ☹ No es neutral
- ☹ No es buscador web
- ☹ No expresa ironía, sarcasmos, chistes.
- ☹ No capta sentidos o intenciones



¿Qué es la Inteligencia Artificial?

Hace referencia al diseño y desarrollo de sistemas informáticos con el objetivo de crear máquinas que imiten la inteligencia humana para realizar tareas, con la posibilidad de ir mejorando sus capacidades conforme van recopilando información. Utilizan algoritmos modelos y técnicas de aprendizaje automático para analizar y procesar datos y tomar decisiones basadas en patrones y reglas.

La inteligencia artificial generativa (IAG) es una rama de la inteligencia artificial que se enfoca en la generación de contenido original a partir de datos existentes.

Esta tecnología utiliza algoritmos y redes neuronales avanzadas para aprender de textos e imágenes, y luego generar contenido nuevo y único.



SOBRE LA IA

conceptos y reflexiones



5. Redes Generativas Adversarias

abreviadas como GANs, son un enfoque específico dentro del aprendizaje profundo. Consisten en dos redes neuronales, una red generadora y una discriminadora, que operan en conjunto. La primera crea datos, como imágenes, música o texto, mientras que la segunda los evalúa como reales o falsos.





- Crear **simulaciones** realistas en campos como la medicina, la aviación y la conducción autónoma.
- Generar **obras de arte**, desde pinturas hasta música. Estas redes pueden producir obras originales y creativas basadas en un estilo o contenido específico.
- **Restaurar** y mejorar imágenes antiguas, corrigiendo imperfecciones, raspaduras y daños visuales.
- Crear **caras humanas realistas**, lo que es útil en videojuegos, aplicaciones de realidad virtual y en la creación de personajes para películas y animación.



Los sí y los no

SÍ

- ✓ Hace repensar nuestras prácticas
- ✓ Genera ideas para la escritura
- ✓ Adapta contenidos
- ✓ Hace traducciones, resúmenes, glosarios, etc.

NO

- 🚫 No es neutral
- 🚫 No es buscador web
- 🚫 No expresa ironía, sarcasmos, chistes.
- 🚫 No capta sentidos o intenciones



En nuestra vida cotidiana

Asistentes de voz

Posibilita la interacción con los usuarios a través de comandos de voz. Por ej. Siri o Alexa

Monitoreo en RRSS

El algoritmo de las Redes: Tanto las notificaciones como los contenidos que visualizas están predispuestos por IA.

Los Smartphones

A través de los asistentes de voz, la cámara con identificación facial y el correo electrónico que selecciona el SPAM,

GPS y geolocalización

Google Maps o Waze utilizan IA para informar en tiempo real el estado de los caminos y del tránsito.

El Internet de las cosas

Objetos con sensores y software que intercambian datos con otros dispositivos con el objetivo de optimizar procesos en el hogar, las ciudades, la industria.

Compras por la web

La personalización de las compras a partir de identificación de patrones de consumo y de búsquedas realizadas,



¿Qué es la Inteligencia Artificial?

Hace referencia al diseño y desarrollo de sistemas informáticos con el objetivo de crear máquinas que imiten la inteligencia humana para realizar tareas, con la posibilidad de ir mejorando sus capacidades conforme van recopilando información. Utilizan algoritmos modelos y técnicas de aprendizaje automático para analizar y procesar datos y tomar decisiones basadas en patrones y reglas.

La inteligencia artificial generativa (IAG) es una rama de la inteligencia artificial que se enfoca en la generación de contenido original a partir de datos existentes.

Esta tecnología utiliza algoritmos y redes neuronales avanzadas para aprender de textos e imágenes, y luego generar contenido nuevo y único.



- Pueden utilizarse para crear contenido falso, como deepfakes, para la manipulación de imágenes y videos, por ejemplo las personas pueden ser representadas en situaciones falsas o comprometedoras sin su consentimiento.



MANOS A LA OBRA

Qué es un prompt?

Cómo lo construimos?



GRUPO 1



GRUPO 2



GRUPO 3



GRUPO 4



MANOS A LA OBRA



- 1 Exploración Inicial:** comienza en parejas o tríos a explorar una de las cuatro primeras aplicaciones de la lista.
- 2 Construcción de prompts:** construir prompts teniendo en cuenta sus elementos, para finalidades educativas, probar en el diálogo con la IA ir "afinando" los mismos para mejores respuestas.
- 3 Explora otras aplicaciones (opcional).** Si dispones de tiempo puedes explorar una aplicación de la segunda fila de la lista, observando diferencias, similitudes y posibles aplicaciones en contextos educativos.
- 4** Completa en el muro que vinculamos a continuación una breve descripción de qué aplicación probaron y posibilidades educativas.



Muro

 ChatGpt


 Bing Chat


 Bard

 Poe

 Animation

 QuickDraw

 Khan
Academy Kids

 Code Oceans

Recuerda mantener un enfoque crítico y reflexivo durante la exploración.
¡Disfruta del proceso de descubrimiento!



CONSTRUIMOS UN PROMPT



ROL



TAREA



TEMA



CONTEXTO



**FORMATO
SALIDA**



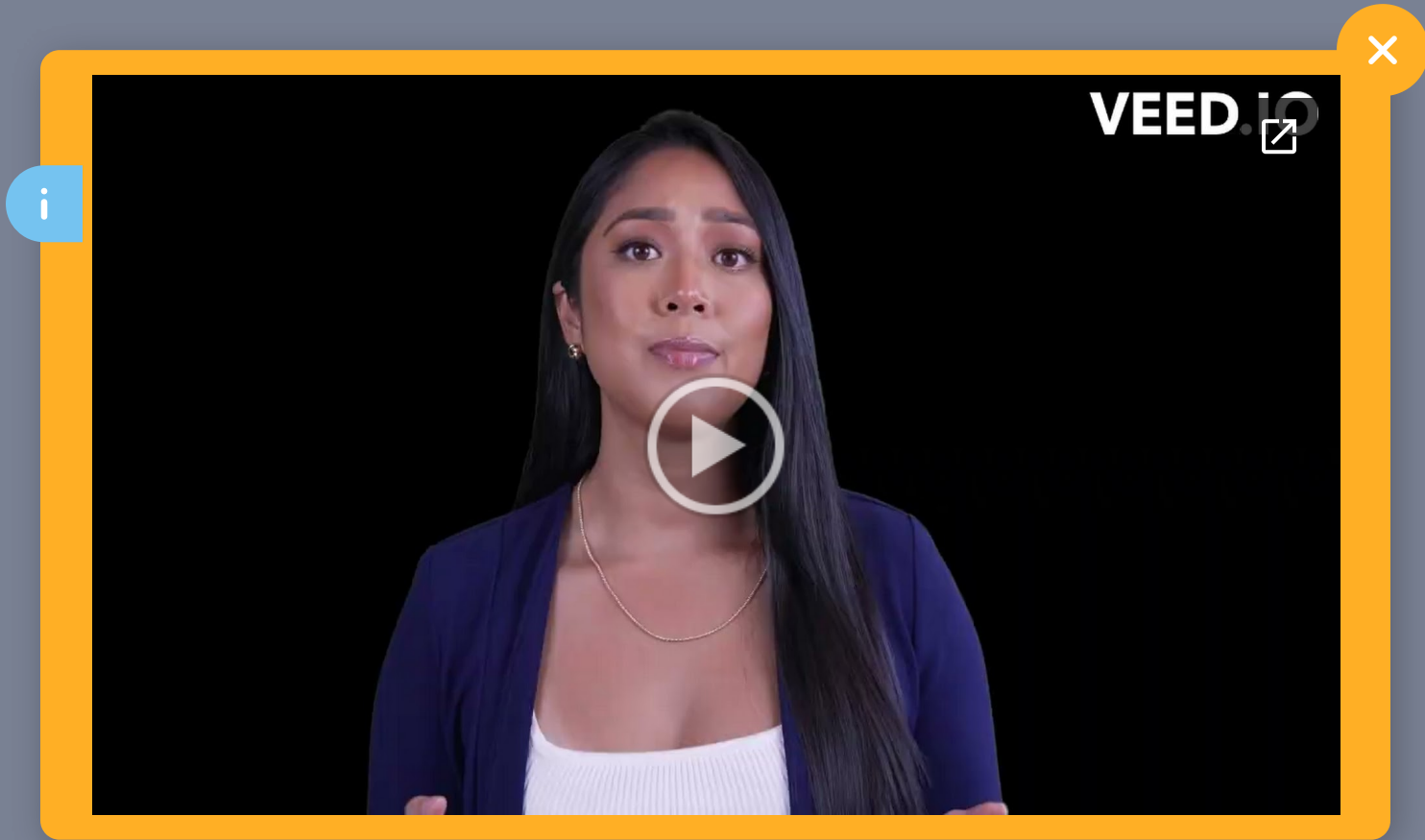


¿Qué es la Inteligencia Artificial?

Hace referencia al diseño y desarrollo de sistemas informáticos con el objetivo de crear máquinas que imiten la inteligencia humana para realizar tareas, con la posibilidad de ir mejorando sus capacidades conforme van recopilando información. Utilizan algoritmos modelos y técnicas de aprendizaje automático para analizar y procesar datos y tomar decisiones basadas en patrones y reglas.

La inteligencia artificial generativa (IAG) es una rama de la inteligencia artificial que se enfoca en la generación de contenido original a partir de datos existentes.

Esta tecnología utiliza algoritmos y redes neuronales avanzadas para aprender de textos e imágenes, y luego generar contenido nuevo y único.





Los sí y los no

SÍ

- ✓ Hace repensar nuestras prácticas
- ✓ Genera ideas para la escritura
- ✓ Adapta contenidos
- ✓ Hace traducciones, resúmenes, glosarios, etc.

NO

- ☹ No es neutral
- ☹ No es buscador web
- ☹ No expresa ironía, sarcasmos, chistes.
- ☹ No capta sentidos o intenciones

MANOS A LA OBRA




- 1 Exploración Inicial:** comienza en parejas o tríos a explorar una de las cuatro primeras aplicaciones de la lista.
- 2 Construcción de prompts:** construir prompts teniendo en cuenta sus elementos, para finalidades educativas, probar en el diálogo con la IA ir "afinando" los mismos para mejores respuestas.
- 3 Explora otras aplicaciones (opcional).** Si dispones de tiempo puedes explorar una aplicación de la segunda fila de la lista, observando diferencias, similitudes y posibles aplicaciones en contextos educativos.
- 4** Completa en el muro que vinculamos a continuación una breve descripción de qué aplicación probaron y posibilidades educativas.




Muro

 ChatGpt


 Bing Chat


 Bard

 Poe

 Autodraw

 QuickDraw

 MusicLab

 Canva
(herramientas
mágicas)



Recuerda mantener un enfoque crítico y reflexivo durante la exploración.
¡Disfruta del proceso de descubrimiento!

MANOS A LA OBRA



- 1 Exploración Inicial:** comienza en parejas o tríos a explorar una de las cuatro primeras aplicaciones de la lista.
- 2 Construcción de prompts:** construir prompts teniendo en cuenta sus elementos, para finalidades educativas, probar en el diálogo con la IA ir "afinando" los mismos para mejores respuestas.
- 3 Explora otras aplicaciones (opcional).** Si dispones de tiempo puedes explorar una aplicación de la segunda fila de la lista, observando diferencias, similitudes y posibles aplicaciones en contextos educativos.
- 4** Completa en el muro que vinculamos a continuación una breve descripción de qué aplicación probaron y posibilidades educativas.




Muro


 ChatGpt


 Bing Chat


 Bard

 Poe

 Craiyon

 Animation

 MusicLab

 CodeOceans

Recuerda mantener un enfoque crítico y reflexivo durante la exploración.
¡Disfruta del proceso de descubrimiento!





En nuestra vida cotidiana

Asistentes de voz

Posibilita la interacción con los usuarios a través de comandos de voz. Por ej. Siri o Alexa

Monitoreo en RRSS

El algoritmo de las Redes: Tanto las notificaciones como los contenidos que visualizas están predispuestos por IA.

Los Smartphones

A través de los asistentes de voz, la cámara con identificación facial y el correo electrónico que selecciona el SPAM,

GPS y geolocalización

Google Maps o Waze utilizan IA para informar en tiempo real el estado de los caminos y del tránsito.

El Internet de las cosas

Objetos con sensores y software que intercambian datos con otros dispositivos con el objetivo de optimizar procesos en el hogar, las ciudades, la industria.

Compras por la web

La personalización de las compras a partir de identificación de patrones de consumo y de búsquedas realizadas,

MANOS A LA OBRA



- 1 Exploración Inicial:** comienza en parejas o tríos a explorar una de las cuatro primeras aplicaciones de la lista.
- 2 Construcción de prompts:** construir prompts teniendo en cuenta sus elementos, para finalidades educativas, probar en el diálogo con la IA ir "afinando" los mismos para mejores respuestas.
- 3 Explora otras aplicaciones (opcional).** Si dispones de tiempo puedes explorar una aplicación de la segunda fila de la lista, observando diferencias, similitudes y posibles aplicaciones en contextos educativos.
- 4** Completa en el muro que vinculamos a continuación una breve descripción de qué aplicación probaron y posibilidades educativas.




Muro


 ChatGpt

 Bing Chat


 Bard

 Poe

 Tome

 ElevenLabs

 MusicLab

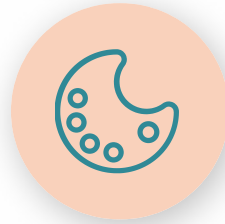
 Canva
(herramientas
mágicas)



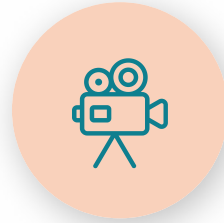
Recuerda mantener un enfoque crítico y reflexivo durante la exploración.
¡Disfruta del proceso de descubrimiento!



Chat conversacionales y asistentes



Creación/edición de imágenes



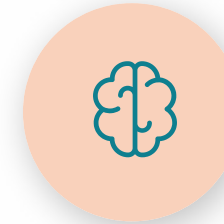
Creación/edición de videos



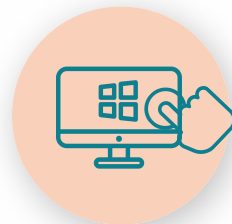
Creación/edición de audios-sonidos



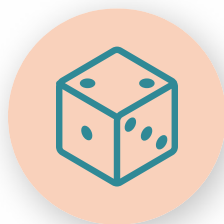
Creación de presentaciones



Aprendizaje automático



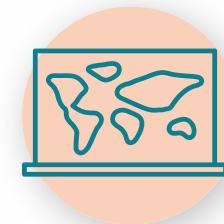
Programación



Ludificación



Vida cotidiana



Educación



Idiomas

Creación/edición Videos



**Youtube
Summary** +

Synthesia +

Cap Cup +

D-ID +

Character +

**Drawings
Animated** +

Monsters +

Vizard +

Krisp +

Loom +

Pictory +

Short.ai +

**Adobe
Express** +

Creación-Edición de Imágenes



Canva



Leonardo



Scribble
Diffusion



Imagen
creator



Dall-e2



Playgrounda
i



Craiyon



MiniDalle



Designer



Padlet



Bing



Firefly



QuickDraw



Autodraw



Creación de presentaciones



SlideAi



Tome



Gamma IA



Simplified



Slidesgo



SlidesAi



Programación



Useblackbox



ChatCraft



itHub Copilot



Codiga



TENSORFlow.js



Codeium



Ludificación



Quizizz +

Educaplay +

Idiomas



Translate +

DeepL +

Reverso +

Bing Translator +

Polyglot Ai +

+

+

+

+

+

+

Educación



Smodin



Cymath



Photomath



Tutorai



WolframAlpha



LearningStudio



Edtk



Proceres.ai



Parlaideas



Curipod



Scispace



Formative



MagicSchool



TutorAi



Eduaide.Ai



Aprendizaje Automático



LearningML +

**Google Cloud
Vision** +

Quick Draw +

AutoDraw +

Ai Oceans +

Humania.org +

**Banco de
proyectos** +

Creación-Edición de Sonidos



Podcastle +

Eleven Labs +

Speechify +

Speechnotes +

AutoYe AI +

**Ai Music
Generator** +

**AI Poem
Generator** +

Aiko +

Riverside +

Clip.audio +

+

+

Chat conversacional



Pueden denominarse bots conversacionales, chatbots, o simplemente chat. Son software basados en IA capaces de mantener conversación en tiempo real por texto o voz, en lenguaje natural . Pueden ser asistentes virtuales en comercios, bancos, seguros, etc. También allí encontramos el famoso ChatGPT.

ChatGPT +

Perplexity +

Bard +

Bing Chat +

PDF AI +

Humata +

ChatPDF +

SoyLuzia +

Replika +

ExpertAi +

ProPrompt +

Writesonic +

Extra!



Recuerda que:

- La mayoría de las herramientas solicitan **loguearse** con correo de Gmail o redes sociales.
- Muchas están en otro idioma, generalmente **inglés**. Generalmente en todos los navegadores actualizados, con solo hacer clic derecho se puede solicitar **traducción**.
- El uso **gratuito es limitado**, se suelen entregar **créditos** para "oportunidades de uso" que se renuevan diariamente o mensualmente.

Explainpaper +

Todas las
posibilidades
de Lens +

Copy.ai +

Rostros +

DocAnalyzer +

Siteexplainer +

REmoveA +

Borra fondos +

Cutout +

ExpertAi +

Monic.ai +

RandonFace +





Cazadores de tendencias

A continuación compartimos una variedad de propuestas, se pueden trabajar de manera simultánea con varias, en pequeños grupos, o la misma toda la clase.

Emoji Ai: investigar y probar aplicaciones de reconocimiento facial basadas en Inteligencia Artificial, como FaceApp, analizando su funcionamiento. Crear una presentación para socializar lo descubierto.

Voz Ai: investigar (y probar si es posible) aplicaciones de asistentes virtuales (en algunos dispositivos móviles se puede realizar).

Diseñar un cuestionario para interactuar con el Asistente (preguntas históricas, fechas importantes, datos curiosos, configurar alarmas, reproducir música, etc.).

Formular preguntas más complejas para evaluar la capacidad de respuesta, la capacidad de los asistentes virtuales para mantener una conversación coherente y comprender el contexto. Registrar las respuestas, analizarlas y realizar conclusiones sobre la experiencia.

Traductor Ai: con aplicaciones de traducción como Google Translate o Microsoft Translator realizar pruebas en diferentes idiomas. Observar cómo la IA interpreta y traduce. Compartir la experiencias y evaluar la precisión de las traducciones.

Aprendizaje inteligente: investigar aplicaciones móviles de aprendizaje basadas en IA, como Duolingo o Khan Academy. Analizar y evaluar sus funciones de adaptabilidad y personalización a cada estudiante. Diseñar una infografía con la información y reflexiones.

QR - Respuesta rápida

Un código QR, abreviatura de "Quick Response" o "Respuesta Rápida" en español, es un tipo de código de barras bidimensional que se utiliza para almacenar información. Por ejemplo:

- enlaces web/ sitios/videos/audios/juegos
- direcciones de correo electrónico
- mensajes de texto
- experiencias de RA o RV
- descargar aplicaciones,
- acceder a formularios o agendar contactos


QR - Respuesta rápida


Un código QR, abreviatura de "Quick Response" o "Respuesta Rápida" en español, es un tipo de código de barras bidimensional que se utiliza para almacenar información. Por ejemplo:

- enlaces web/ sitios/videos/audios/juegos
- direcciones de correo electrónico
- mensajes de texto
- experiencias de RA o RV
- descargar aplicaciones,
- acceder a formularios o agendar contactos



Hablando con especialistas

 **Conversación con próceres y escritores con IA.** Ingresar al sitio web proceres.ai y "chatear" con personajes de la historia argentina (próceres, políticos, poetas, deportistas) y dialogar sobre su vida y obra. Los estudiantes pueden trabajar en grupos para investigar sobre la vida y opiniones de algunos de ellos. Incluso se pueden crear grupos (siguiendo el modelo de grupo de Whatsapp) en el que se dialogue a la vez con más de un personaje. Toda la información obtenida en el chat, luego puede validarse y verificarse, produciendo algún informe visual de la experiencia.

 **Conversación con autores sobre sus textos con IA.** Realizar resúmenes de textos literarios o periodísticos con chat conversacionales como ChatPdf o Humata. Validar el resumen a través de la lectura real del texto. Escribir una lista de preguntas para dialogar (a través de esas aplicaciones) con el texto. Validar siempre las respuestas con el texto original, analizar el grado de veracidad de las respuestas obtenidas.



Somos periodistas

? **Encuestas sobre IA:** realizar en pequeños grupos (o de manera individual) una encuesta para realizar a adultos conocidos. La idea es recopilar saberes y opiniones sobre la inteligencia artificial. Diseñar preguntas que aborden temas como la ética, el impacto social y las preocupaciones sobre la IA. Analizar los resultados y presentar ante la clase el informe, en un formato visual (esta actividad puede realizarse con recursos tecnológicos, o en modo "desenchufado").

? **Análisis de noticias:** explorar medios de noticias digitales en diversos formatos (texto, audiovisual, audio), seleccionar algunas noticias. En grupos identificar los temas centrales, las tendencias de cada noticia, los sesgos, la fuente, veracidad, temporalidad, etc.

A partir de las temáticas pueden crear una lista de preguntas para "dialogar" con un chatbot del tipo ChatGPT, para ampliar la información, o preparar mociones y argumentos para un debate.

? **Creación de noticias falsas:** realizar en pequeños grupos la escritura de una noticia intencionalmente falsa, pero que pueda ser tomada como cierta. Esas noticias pueden luego "mezclarse" con otras y distribuirlas entre los y las estudiantes para que las analicen e identifiquen. Esta actividad está vinculada con la reflexión sobre la Ciudadanía Digital, los cuidados que debemos tener en las redes y los criterios necesarios para la lectura e interpretación de noticias o información, haciendo necesario siempre una validación de actualidad, veracidad y objetividad. Esta propuesta puede trabajar con recursos tecnológicos de IA como ChatGPT, Perplexity, etc.



Sobre mitos y creencias

✿ Creación de infografías y carteles para desmitificar la IA

Buscar e identificar mitos relacionados a la Inteligencia Artificial. La búsqueda de mitos puede realizarse a través de encuestas o entrevistas a conocidos, o del rastreo en los medios digitales.

En grupos, convertirse en "cazadores de mitos" identificando lo veraz y no real de cada uno.


Postular argumentos que los desmitifiquen. Con herramientas de diseño gráfico como Canva crear infografías y carteles que expliquen de manera clara y atractiva la realidad de la IA en contraste con los mitos más frecuentes.

Los diseños creados pueden presentarse en la clase fomentando la discusión y el diálogo.

Otro modo de compartir las creaciones es a través de redes sociales, en los formatos adecuados para ellas: reel, carrusel, posteos, hilos, videos breves, textos breves, etc.

ALGUNOS MITOS

- La IA reemplazará a los seres humanos en el trabajo.
- La IA es capaz de tomar decisiones de manera autónoma y sin supervisión.
- La IA es capaz de aprender por sí misma y volverse consciente.
- La IA es una amenaza para la humanidad y puede llevar a la extinción de la raza humana.



¿Qué es?



Niveles de RA


Realidad Mixta y Virtual



Muro


Una app


Exploramos


Ideas inspiradoras


Nivel 0


Nivel 1


Nivel 2


Nivel 3

Integración IA - RA



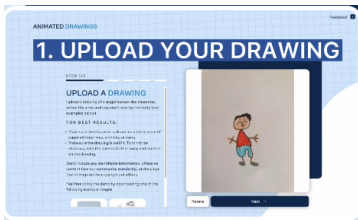
Niveles RA

Nivel 0: Códigos QR y otros marcadores que se pueden escanear con un dispositivo para acceder a información adicional.

Nivel 1: La RA superpone elementos virtuales en objetos físicos, como una imagen 3D de un animal en una página de un libro.

Nivel 2: La RA superpone elementos virtuales en el mundo real, como una línea de tiempo histórica en un lugar histórico.

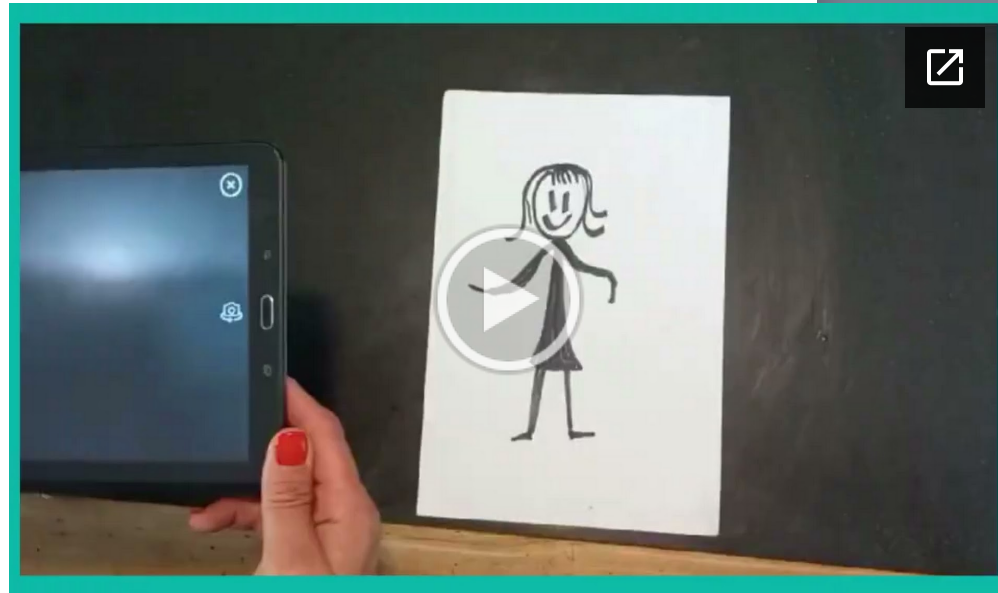
Nivel 3: La RA utiliza la ubicación y el movimiento en tiempo real para crear experiencias virtuales que interactúan con el mundo real.



ANIMATED DRAWING



METACLASS RA





Ideas inspiradoras





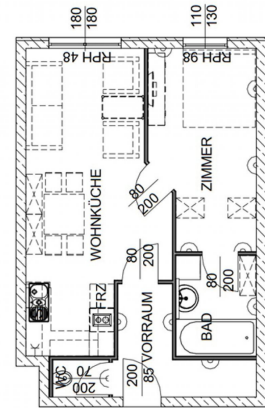
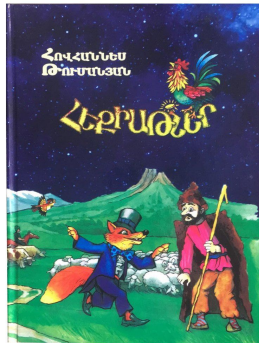
EXPERIENCE THE MAGIC
SCAN WITH ARLOOPA

EXPERIENCE THE MAGIC
SCAN WITH ARLOOPA

EXPERIENCE THE MAGIC
SCAN WITH ARLOOPA

EXPERIENCE THE MAGIC
SCAN WITH ARLOOPA

EXPERIENCE THE MAGIC
SCAN WITH ARLOOPA



EXPERIENCE THE MAGIC
SCAN WITH ARLOOPA

EXPERIENCE THE MAGIC
SCAN WITH ARLOOPA

EXPERIENCE THE MAGIC
SCAN WITH ARLOOPA

EXPERIENCE THE MAGIC
SCAN WITH ARLOOPA

EXPERIENCE THE MAGIC
SCAN WITH ARLOOPA

EXPERIENCE THE MAGIC
SCAN WITH ARLOOPA


Realidad Aumentada

Tecnología que combina elementos virtuales con el mundo real a través de una pantalla de un dispositivo tecnológico, como un smartphone o una tableta.

A menudo se utiliza en aplicaciones móviles, que utilizan la cámara de un dispositivo para superponer objetos 3D, imágenes o información en el mundo real.

Puede crear experiencias interactivas y enriquecedoras para los estudiantes que complementan y mejoran el aprendizaje.



 En síntesis se debe planificar un **proyecto/propuesta didáctica** con un formato a elegir por cada cursante, según acuerdos de los Jardines y/o Institución de referencia, que incluya componentes que respondan al **¿Para qué enseñar? ¿Qué enseñar? ¿Cómo enseñar? ¿Con qué enseñar? ¿Para qué, cómo y cuándo evaluar?** Describiendo en una secuencia didáctica las acciones pertinentes para desarrollar con los/las niños/as.


Implementada la propuesta, se deberá **documentar evidencias en un portafolio digital** (mural padlet, presentación en canva/genially, página web en google site, carpeta en google drive/onedrive, etc), **buscando soportes que hagan atractiva y accesible una documentación pedagógica** abierta a la consulta.

Hay infinitas formas para dejar "**memoria viva**" de las **experiencias realizadas en las salas**.

FECHAS A TENER EN CUENTA

1 Desde el 1 al 20 de noviembre estará habilitado el espacio para subir sus trabajos.

2 El día 25 de noviembre se realizará el ATENEO para compartir los trabajos finales entregados y realizar el cierre del trayecto

 Resolución 282-CGES-23 curso "Tendencias tecnopedagógicas para reinventar las salas de Nivel Inicial. Aportes para la integración de la infancia en la cultura digital y la sociedad del futuro"



ACCEDER AL ESPACIO PARA COMPARTIR EL TRABAJO FINAL

