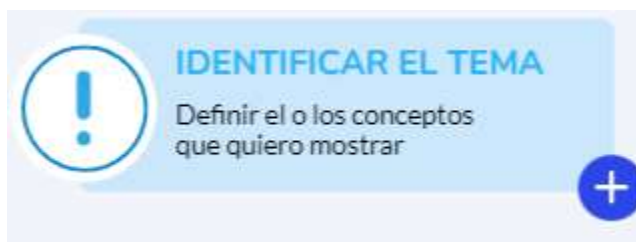
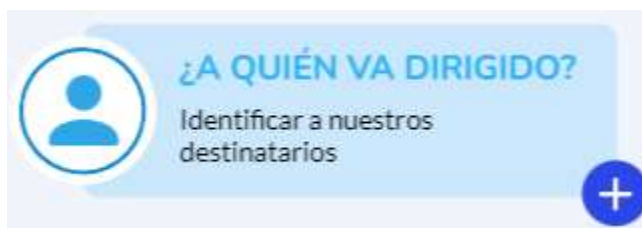


INFOGRAFÍAS



El objetivo de una infografía es mejorar visualmente la comprensión de un tema.

Nuestro tema, seguro es muy complejo, pero debemos traducirlo en imágenes, gráficos o esquemas que representen lo que queremos decir.



Definir nuestra audiencia, nos permitirá elegir el diseño y formato que tendrá nuestra infografía.

Debemos contextualizarla y situarla según nuestros destinatarios.

Definir las edades, la condición social o el lugar donde será expuesta la infografía.

Según esta información sabremos si el diseño debe ser más formal, infantil, colorida, documental, etc.

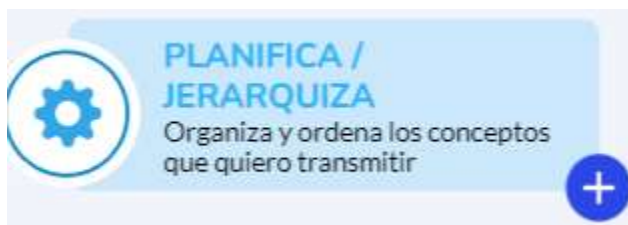
Aquí te proponemos buscar información y antecedentes sobre el tema que quiero desarrollar.

Ver si ya hay algo similar a lo que quiero hacer. Analizar estos sitios.



Depende de lo que quiera comunicar será el formato que deba escoger para mi diseño.

Por eso es muy importante tener bien claro ¿Qué es lo que quiero decir? y ¿Cómo lo quiero decir?



En esta parte, definimos los conceptos y buscamos el material que tenemos disponible, como fotos, imágenes, textos, etc.

Lo ideal es ORDENAR y JERARQUIZAR la información.

Decidimos que vamos a contar primero, y como vamos a secuenciar o mostrar los otros conceptos.

Analiza las fuentes de información que vas a utilizar, es importante que selecciones fuentes fidedignas y actualizadas. Una vez que hayas seleccionado tu fuente de información, analiza cuáles son los datos más relevantes a comunicar.

Cuando tengas los conceptos, define las partes y la estructura que tendrá la infografía.



ELIGE UN TÍTULO

Escoge un nombre llamativo, que identifique claramente al tema



El título siempre se pone grande y que se vea claro.

Puede ser una oración o puede colocarse en forma de pregunta.



ELIGE UN MODELO

Selecciona la forma en que presentarás tu información. Trabaja con un guión narrativo

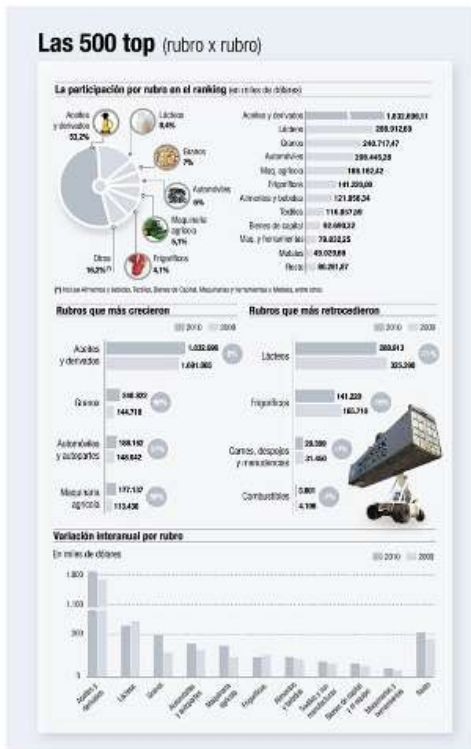


1 - Diagrama de Flujo

Sirve para mostrar un proceso o realizar comparaciones o describir una acción que implique decidir por sí o por no.



2- Representaciones gráficas, estadísticas, tablas de datos.



¿CÓMO SE MIDE LA CONTAMINACIÓN?

Y qué hacer cuando es intensa

En las grandes ciudades, la contaminación del aire supone un grave problema de salud pública, por lo que es importante informar a la población lo que se debe hacer en caso de que se registren altos niveles de contaminación. Aquí los datos.

Nivel	Condición	Efectos a la Salud	Recomendaciones
0 - 50	Buena	Adecuada para llevar a cabo actividades al aire libre.	Se puede realizar cualquier actividad al aire libre.
51 - 100	Bastante	Posibles molestias en niños, adultos mayores y enfermos.	Las personas vulnerables deben considerar limitar las actividades prolongadas al aire libre.
101 - 150	Mala	Efectos adversos, en particular niños, adultos mayores y con enfermedades cardiovasculares y respiratorias.	Las vulnerables y los que realizan actividad física intensa, deben limitar las actividades prolongadas al aire libre.
151 - 200	Muy Mala	Efectos graves para los grupos vulnerables y efectos en toda la población.	La población en general debe limitar las actividades prolongadas al aire libre y los vulnerables evitadas.
>200	Extremadamente Mala	Emergencia. Toda la población afectada y recomendaciones en personas vulnerables.	La población en general debe suspender las actividades al aire libre.

LA MEDICIÓN

Índice Atmosférico de la Calidad del Aire (Brewer)

Analiza de los contaminantes en el ambiente:

- ozono (O3)
- dióxido de nitrógeno (NO2)
- dióxido de azufre (SO2)
- partículas suspendidas en el aire (PM10 y PM2.5)
- partículas suspendidas en el aire menores a 10 micrómetros (PM10)

ACTIVIDADES PROLONGADAS AL AIRE LIBRE

- Ejercicio
- Trabajo que requiera alguna influencia o gestión
- Estancia en la escuela
- Jugar en la calle o en parques largos

EFFECTOS EN LA SALUD HUMANA

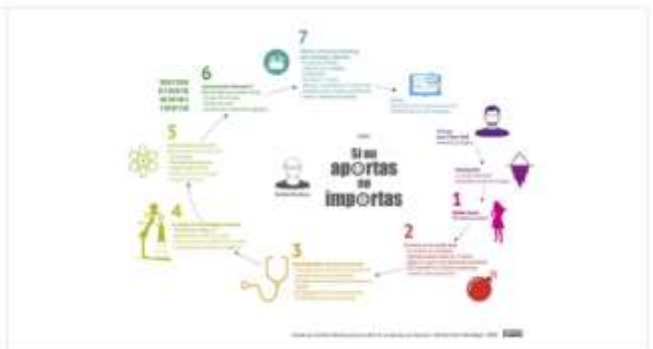
A corto plazo

- Irritación de garganta y nariz
- Irritación de ojos
- Problemas para respirar adecuadamente
- Tos
- Dificultad y dolor en respiración profunda
- Malstar general
- Dolor de cabeza
- Hinchazón y dolor de cabeza

A largo plazo

- Enfermedades respiratorias crónicas
- Contaminación que genera enfermedades
- Muerte prematura

3 - Líneas de Tiempo o Procesos secuenciales



4 - Despliegue de conceptos



Si tienes un hijo/a con discapacidad TIENES ESTRÉS SI...

TE CUESTA DORMIR

A pesar de estar agotada/o
Puedes tener la sensación de necesitar dormir a todas horas, pero en la cama no puedes conciliar el sueño.

ESTÁS MÁS ANSIOSO/A

No puedes controlar tu mente
Das vueltas una y otra vez a tus preocupaciones. Sientes un peso en el pecho, taquicardia o la respiración alterada.

NO TE PUEDES CONCENTRAR

En nada de lo que haces
Ni en el trabajo, ni en casa... Incluso te cuesta mucho concentrarte en la lectura. Cometes más errores de lo habitual.

SIENTES QUE TE HUNDES

Todo te pesa y no puedes manejarlo
Sientes que Todo es complicado y no ves la manera de resolverlo. No es solo una cosa, la sensación es que se trata de Todo.

ENFERMAS CON FACILIDAD

Tu cuerpo está pagando el precio del estrés
Dolor de cabeza, de espalda, de estómago. Erupciones cutáneas. Caída de pelo... Tu sistema inmunitario se debilita.

VAS A CAMARA LENTA

No tienes energía
Y no encuentras la manera de recuperarla por más café que te tomes.

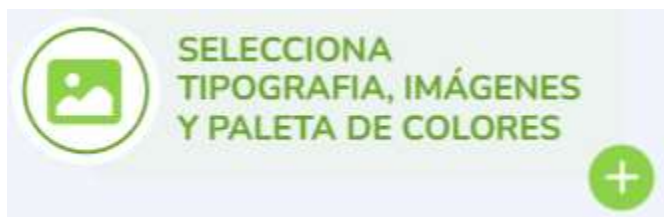
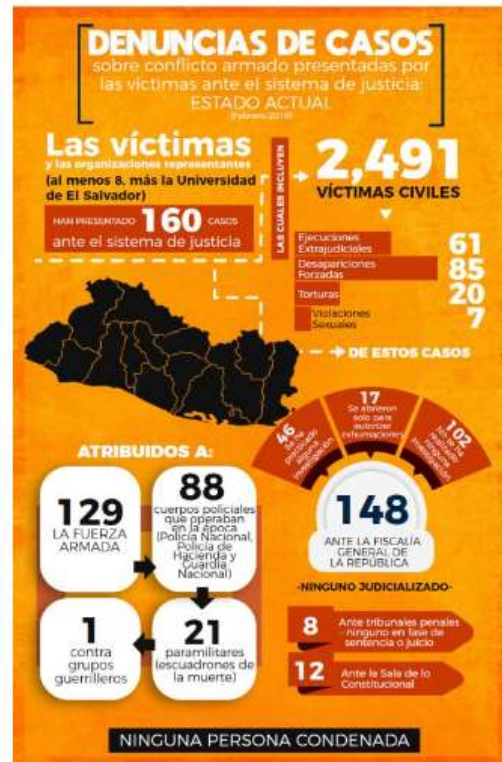
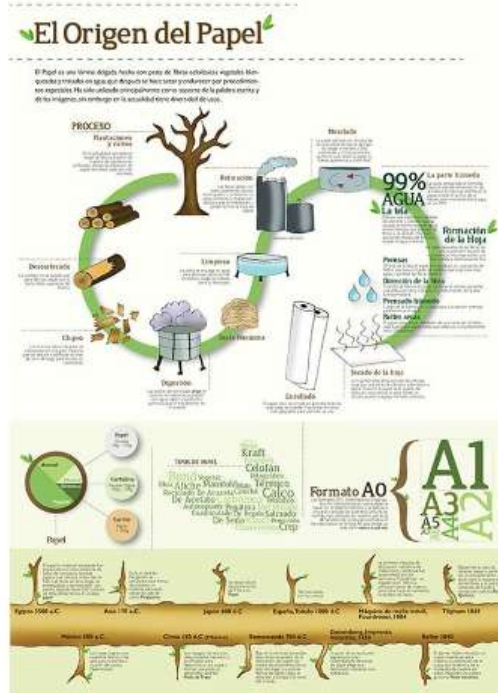
TE DESCONECTAS

No te interesa nada
Ni lo que ocurre en tu entorno más inmediato ni en el mundo en general... Sientes agotía.

WWW.ANGELSPONCE.COM

5 - Mixtas

Se pueden utilizar cualquiera de los anteriores modelos combinados.



1 - Tipografía

Selecciona la tipografía o tipo de letra que te ayude a captar la información de tu audiencia y que, al mismo tiempo, sea legible.

- Recomendamos utilizar como máximo 3 tipos de letras.
- Las tipografías con serif o con cursiva, son preferibles para títulos. Para cuerpo de texto es mejor una tipografía sin serif, que sea legible.
- Es preferible elegir una tipografía y hacer variaciones dentro de la misma familia tipográfica (regular, negrita, itálica, etc).



2 - Colores

Elige colores que combinen con el tema a trabajar. También si tienes una marca, puedes elegir los colores del logo corporativo.

Hay sitios donde puedes armar paletas de colores, así puedes combinar mejor los tonos.



3 - Imágenes

Aquí deberás escoger el tipo de imágenes que vas a utilizar.

- Fotos realistas
- Dibujos tipo bocetos
- Íconos
- Figuras o siluetas



CITA AL AUTOR Y LAS
FUENTES DE
INFORMACIÓN



Es muy importante que coloques tu nombre en la infografía, al igual que todas las fuentes consultadas.

Si vas a utilizar licencias creative commons, también las debes colocar.



Acceso a la presentación online de Genial.ly

El presente material ha sido elaborado a partir de la presentación interactiva online (aplicación Genial.ly) disponible desde el siguiente link o código QR:



Link: <https://view.genial.ly/647f2eecf47a0c00121fe51b/interactive-content-tips-para-hacer-infografias>



EDUTECH - [Licencia de Creative Commons Atribución 4.0 Internacional \(CC BY 4.0\)](https://creativecommons.org/licenses/by/4.0/)