



Dirección General
de Escuelas

GOBIERNO DE MENDOZA

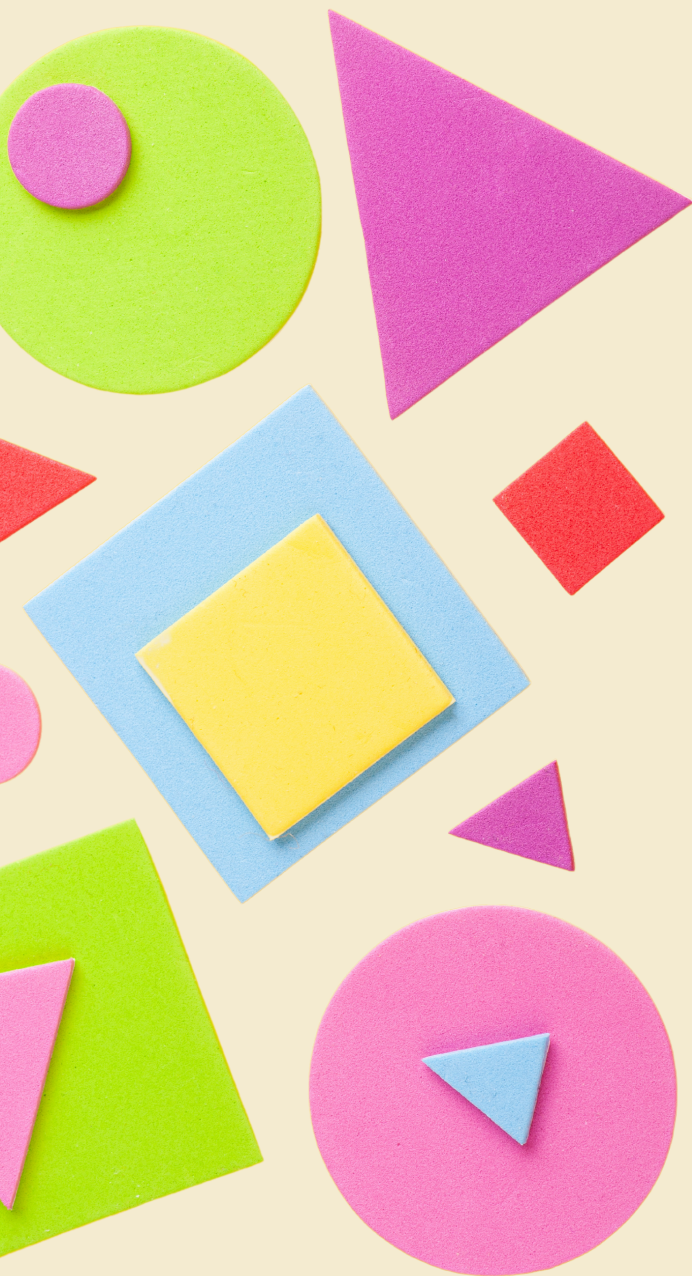


REPLICABLES

ADIVINA LA FIGURA

Nivel Primario

Matemáticas



Materiales:

- Un tablero.
- 25 cartas con características de figuras.

Se trata de un juego en parejas



Organización:

- Cada jugador/a elegirá una de las figuras del tablero sin anunciarla a su contrincante y por turnos deberán ir colocando una característica que elegirán del mazo de cartas.
- Cada jugador/a tiene dos casilleros en el tablero donde ubicar las cartas que irá eligiendo.
- Deberá colocar la carta elegida en uno de sus casilleros en el tablero: si se trata de una característica que se corresponde con la figura que



eligió la colocará en su casillero de "cartas verdaderas" y si es una característica que su figura no posee la colocará en su casillero de "cartas falsas".

-El objetivo consiste en adivinar la figura que eligió el//la otro/a jugador/a, observando las características que va colocando acerca de la figura que eligió, las que cumple y las que no cumple.

- Ganará el juego quien adivine antes la figura elegida por el//la otro/a jugador/a.



- Podrán arriesgar a adivinar la figura una vez que estén seguros/as y hayan descartado el resto de las figuras, pues si arriesgan y se equivocan perderán el juego.

Recomendaciones: Sería deseable fotocopiar además muchos tableros de figuras que oficien como control, en tamaño pequeño, para que los/as jugadores indiquen por un lado la figura que eligieron para la partida y por otro para que vayan tachando aquellas figuras que descartan luego de leer las cartas que va colocando su contrincante.



Plantillas

Solamente
tiene líneas
curvas

Solamente
tiene líneas
rectas

Tiene
líneas
curvas y
rectas

Tiene al
menos 2
lados
iguales

Tiene dos
pares de
lados de
igual
medida

Tiene
5
lados

Tiene
4
lados

Tiene
más de 5
lados

Tiene
menos de
4 lados

Sus lados
son todos
iguales

Tiene
3
vértices

No tiene
vértices

Tiene
todos sus
ángulos
iguales

Tiene
todos sus
ángulos
diferentes

No tiene
ángulos

Tiene
un ángulo
recto

No tiene
ángulos
rectos

Tiene
al menos
un ángulo
recto

No tiene
lados
paralelos

Tiene
por lo
menos un
par de
lados
paralelos

Tiene
más de un
par de
lados
paralelos

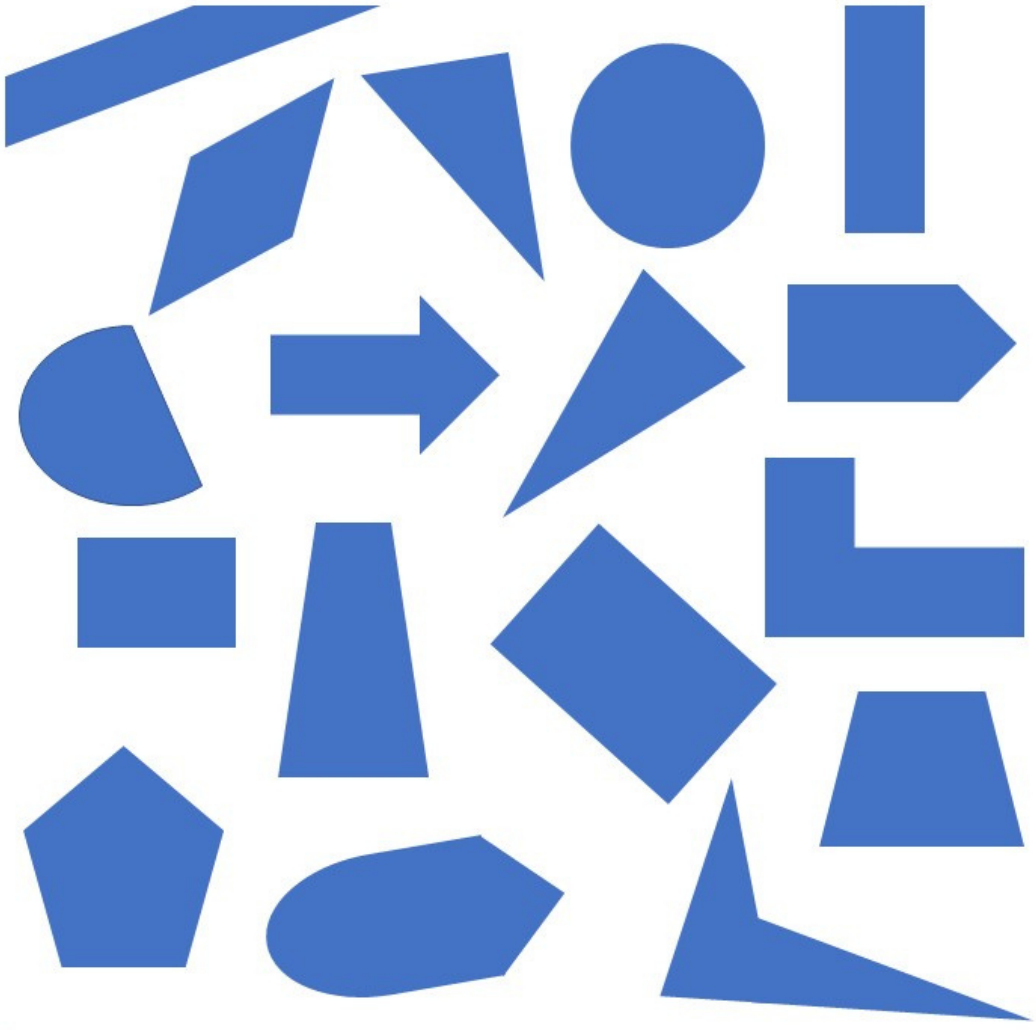
No tiene
diagonales

Tiene
2
diagonales

Tiene
más de 2
diagonales




Sus
diagonales
miden lo
mismo



Jugador 1		Jugador 2
Cartas falsas		Cartas falsas
Cartas verdaderas		Cartas verdaderas



Encontranos en:

-  comunidadesdeaprendizaje@mendoza.edu.ar
-  www.mendoza.edu.ar/comunidad-de-aprendizaje/
-  www.facebook.com/groups/comunidadaprendizajemendoza

**Material compilado por el Equipo de Matemáticas
Mendoza-2021**